

# EMBARCADERO

INFRAESTRUCTURAS TURISTICAS  
PARQUE DEL LAGO - Salto



---

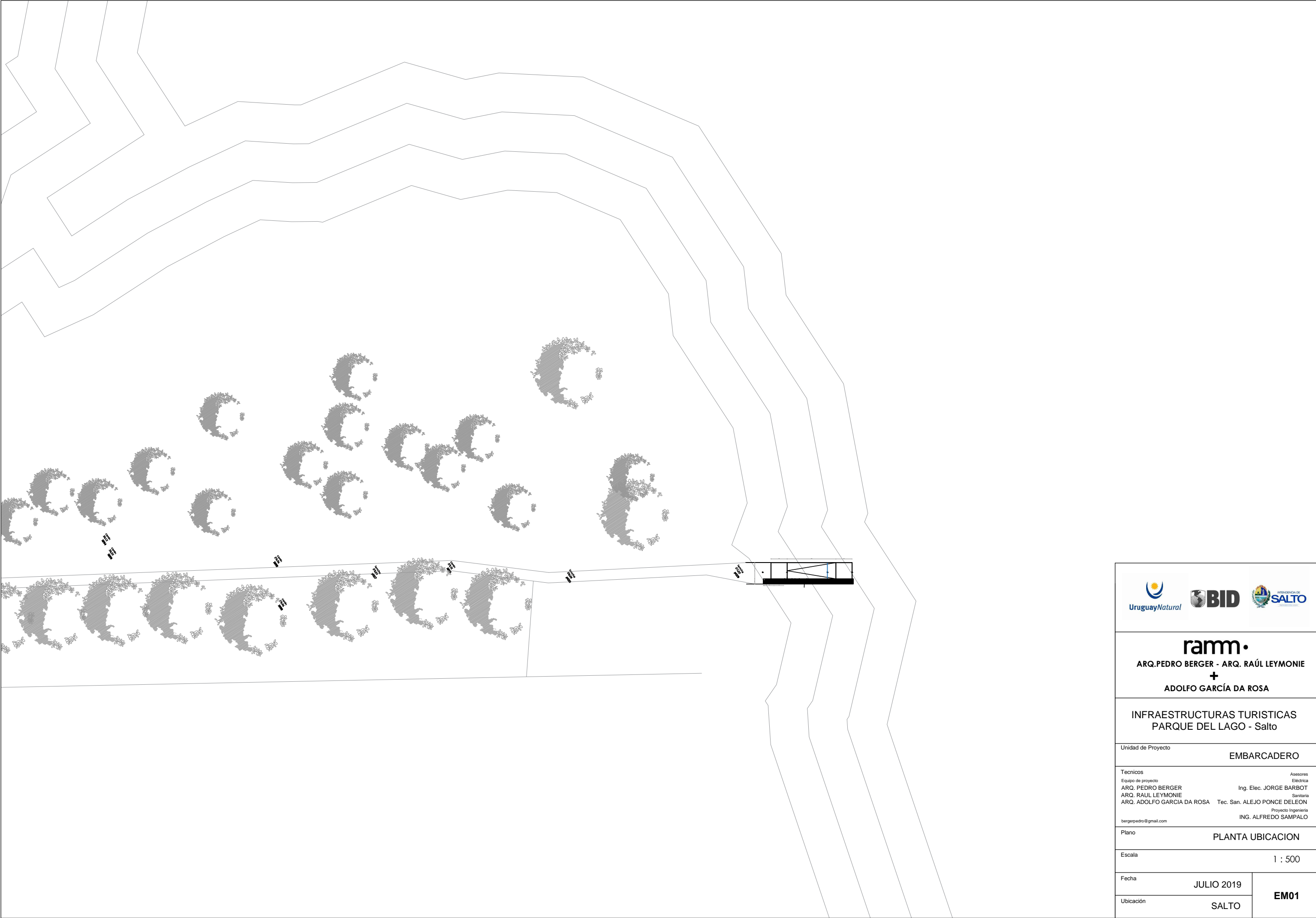
**ramm•**

ADOLFO GARCÍA DA ROSA







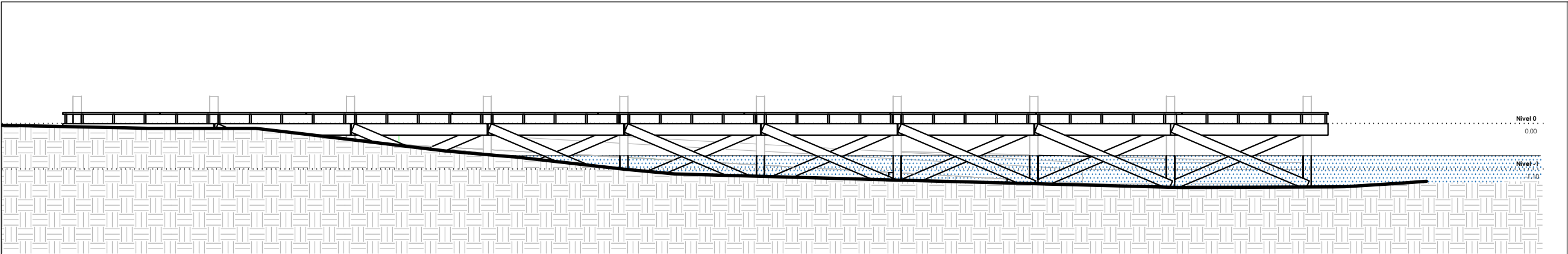


<div><div></div><div></div><div></div></div>		
<div><div><div>ramm•</div><div>ARQ. PEDRO BERGER - ARQ. RAÚL LEYMONIE</div><div>+</div><div>ADOLFO GARCÍA DA ROSA</div></div></div>		
INFRAESTRUCTURAS TURISTICAS PARQUE DEL LAGO - Salto		
Unidad de Proyecto		EMBARCADERO
<div>Técnicos</div> <div><div>Equipo de proyecto</div><div>ARQ. PEDRO BERGER</div><div>ARQ. RAUL LEYMONIE</div><div>ARQ. ADOLFO GARCIA DA ROSA</div><div>bergerpedro@gmail.com</div></div>		<div>Asesores</div> <div><div>Eléctrica</div><div>Ing. Elec. JORGE BARBOT</div><div>Sanitaria</div><div>Tec. San. ALEJO PONCE DELEON</div><div>Proyecto Ingeniería</div><div>ING. ALFREDO SAMPALO</div></div>
Plano		PLANTA UBICACION
Escala		1 : 500
Fecha	JULIO 2019	EM01
Ubicación	SALTO	

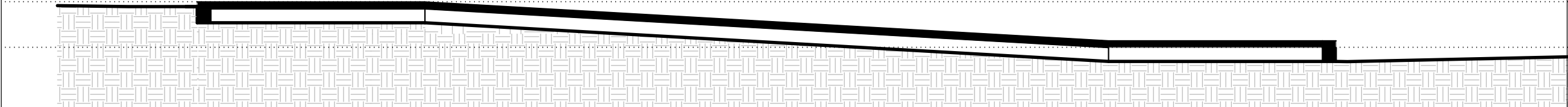




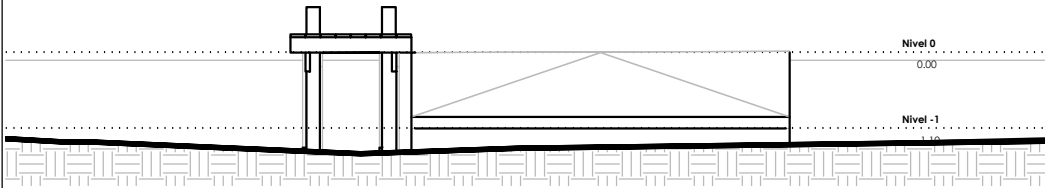




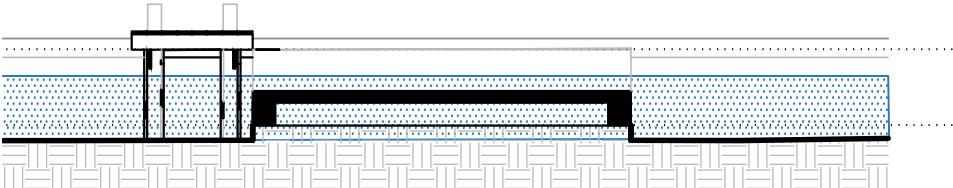
CORTE 1



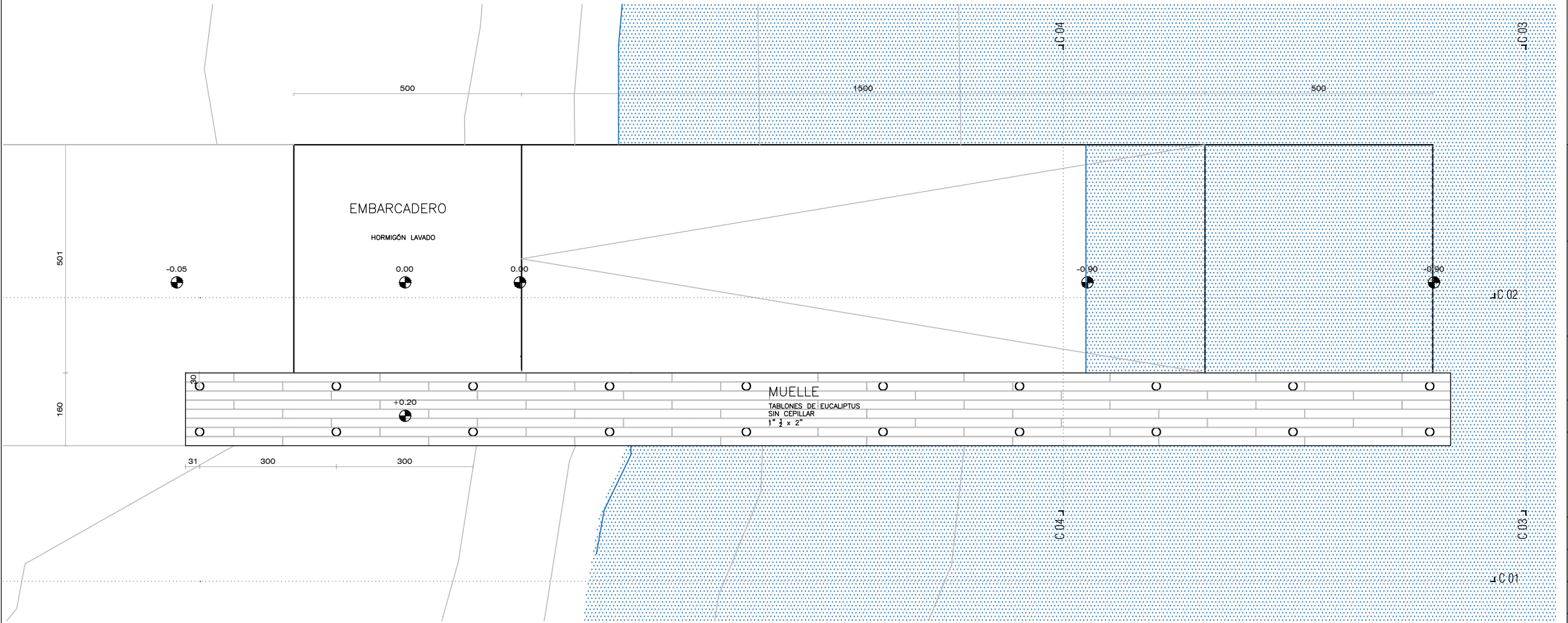
CORTE 2



CORTE 3



CORTE 4



PLANTA GENERAL



**ramm•**  
ARQ. PEDRO BERGER - ARQ. RAÚL LEYMONIE  
+  
ADOLFO GARCÍA DA ROSA

INFRAESTRUCTURAS TURISTICAS  
PARQUE DEL LAGO - Salto

Unidad de Proyecto  
EMBARCADERO

Técnicos	Asesores
Equipo de proyecto	Eléctrica
ARQ. PEDRO BERGER	Ing. Elec. JORGE BARBOT
ARQ. RAUL LEYMONIE	Tec. San. ALEJO PONCE DELEON
ARQ. ADOLFO GARCÍA DA ROSA	Proyecto Ingeniería
bergerpedro@gmail.com	ING. ALFREDO SAMPALO

Plano  
PLANTA | CORTES

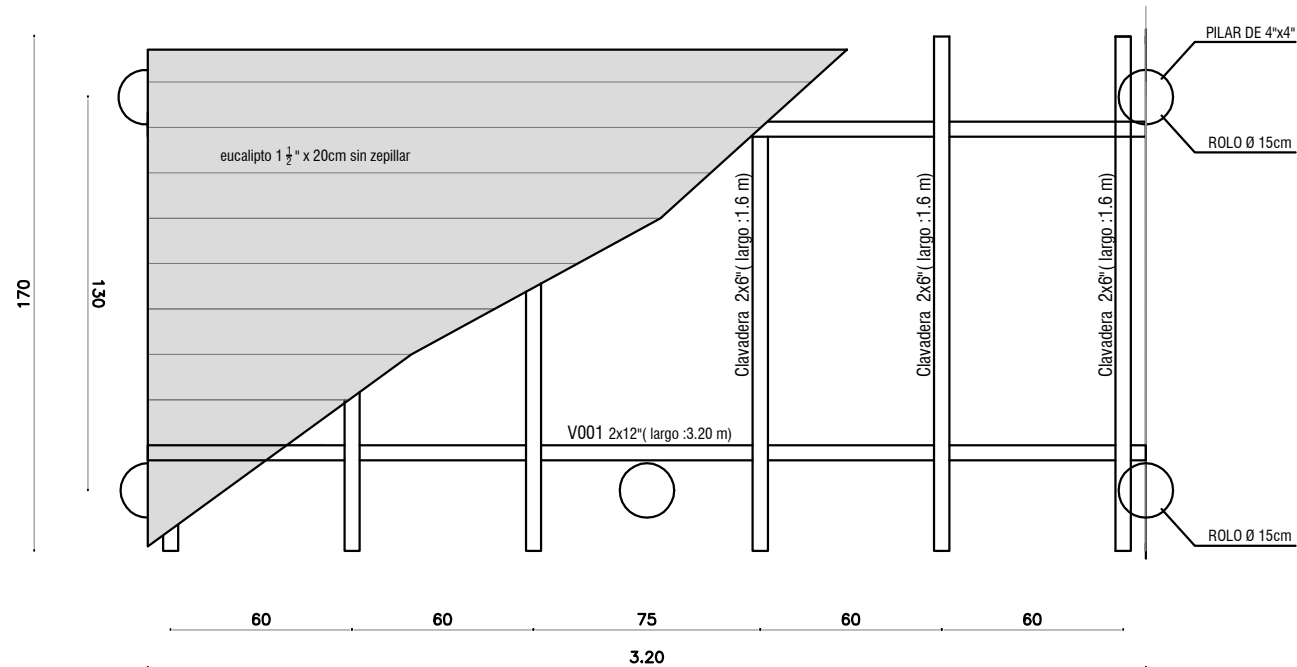
Escala  
1 : 100

Fecha  
JULIO 2019

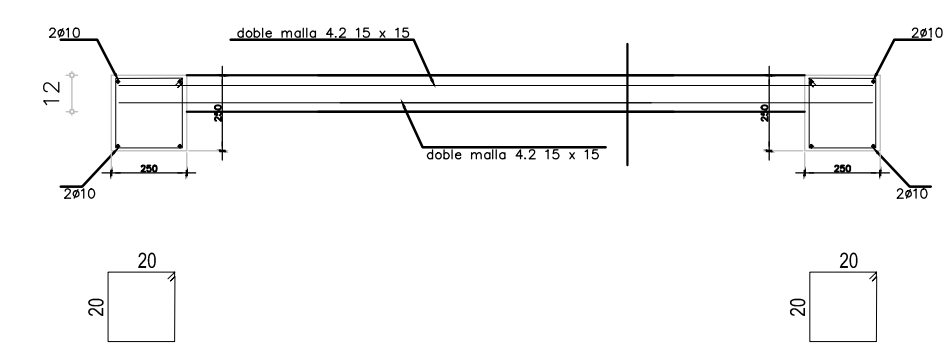
Ubicación  
SALTO

EM02

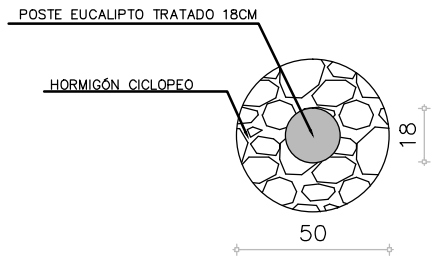




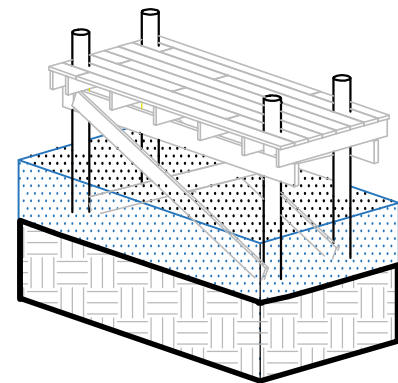
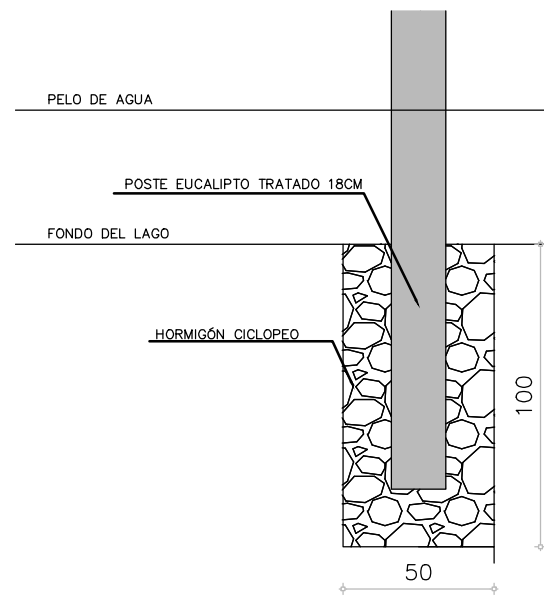
DETALLE DE MÓDULO  
ESCALA 1:25



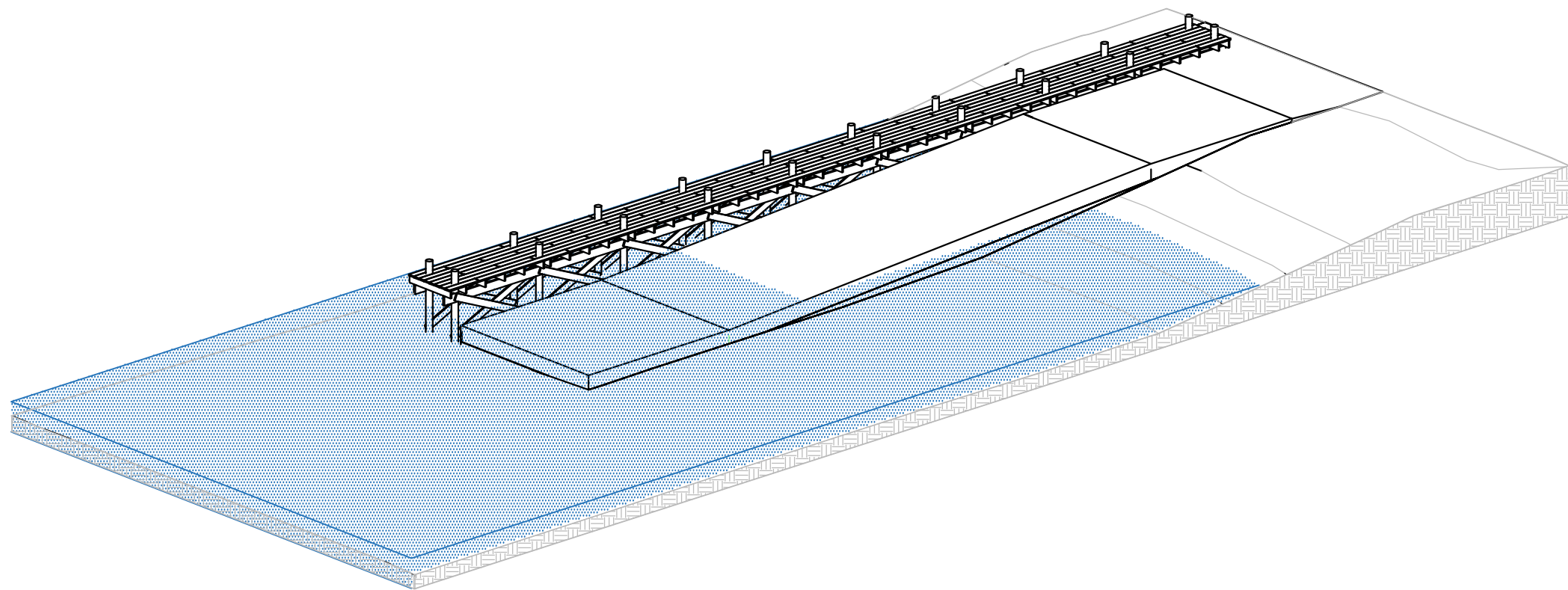
DETALLE DE PLATEA Y NERVIOS DE BORDE  
ESCALA 1:25



DETALLE FUNDACIÓN PILARES MUELLE  
ESCALA 1:25



DETALLE AXONOMETRICO DE  
MÓDULO



**ramm•**  
ARQ. PEDRO BERGER - ARQ. RAÚL LEYMONIE  
+  
ADOLFO GARCÍA DA ROSA

INFRAESTRUCTURAS TURISTICAS  
PARQUE DEL LAGO - Salto

Unidad de Proyecto  
EMBARCADERO

**Técnicos**  
Equipo de proyecto  
ARQ. PEDRO BERGER  
ARQ. RAUL LEYMONIE  
ARQ. ADOLFO GARCIA DA ROSA  
Asesores  
Eléctrica  
Ing. Elec. JORGE BARBOT  
Sanitaria  
Tec. San. ALEJO PONCE DELEON  
Proyecto Ingeniería  
ING. ALFREDO SAMPALO

Plano  
DETALLES

Escala  
1:25

Fecha  
JULIO 2019

Ubicación  
SALTO

EM03







# PORTAL DE ACCESO

INFRAESTRUCTURAS TURISTICAS  
PARQUE DEL LAGO - Salto



---

**ramm•**

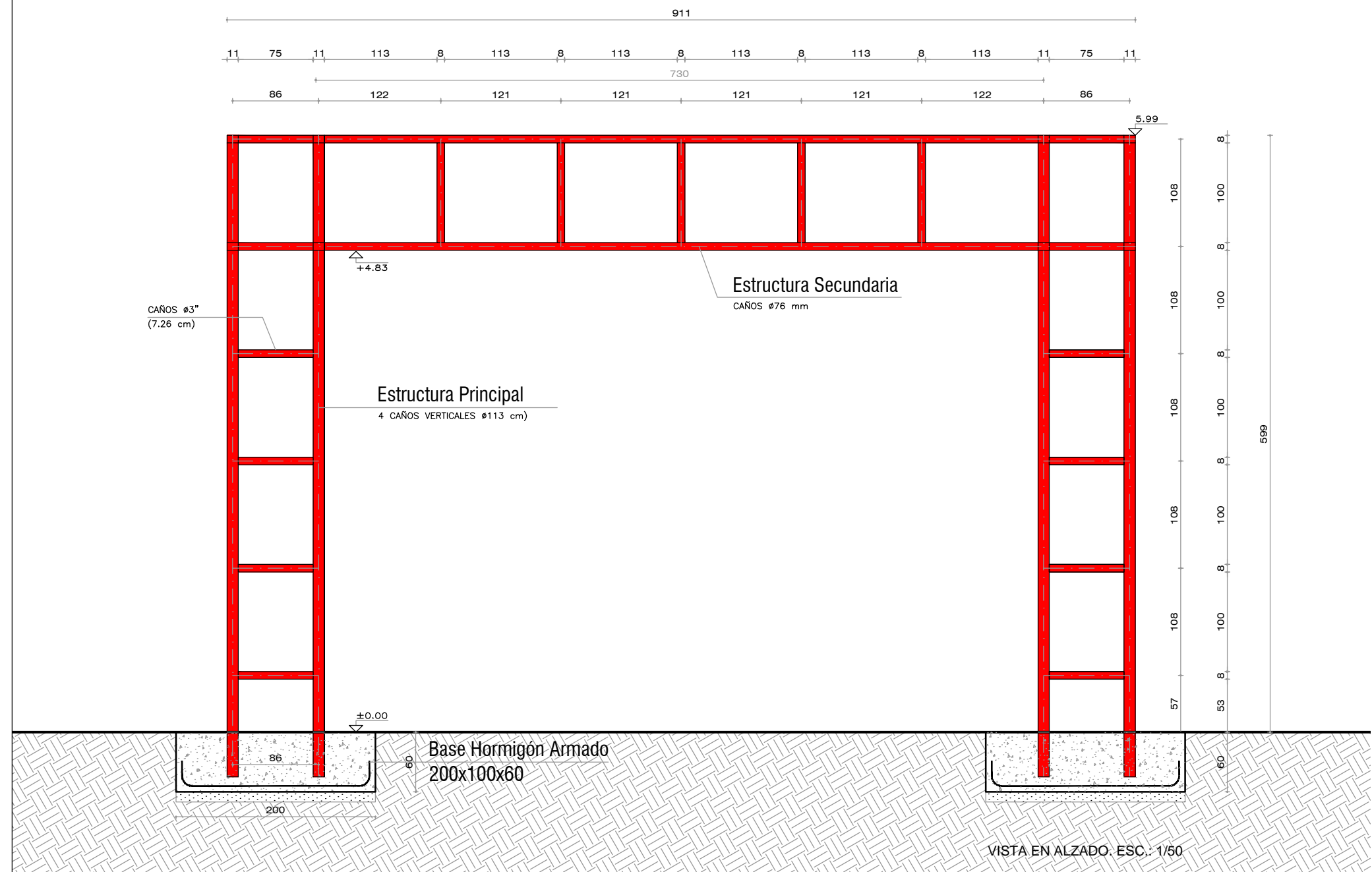
ADOLFO GARCÍA DA ROSA







PORTAL DE ACCESO / PÓRTICO METÁLICO

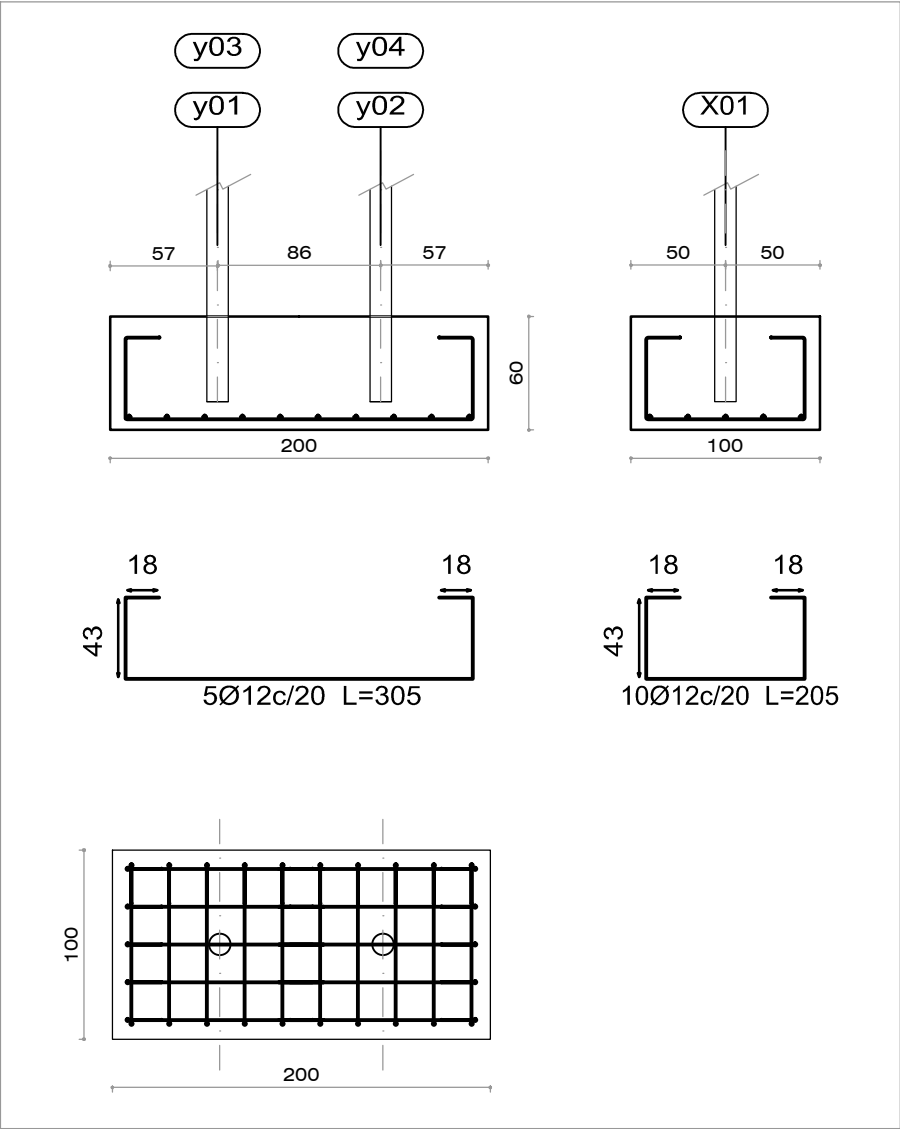


CARPINTERIA METÁLICA	CANTIDAD TOTAL 3
UBICACION: ACCESO A PARQUE	
DISTANCIA ENTRE PÓRTICOS: 5 METROS (a definir)	
DIMENSIONES: 911 x 566 cm.	
ESTRUCTURA PRINCIPAL: 4 caños Ø113mm espesor 3.2mm / largo 599mm	
ESTRUCTURA SECUNDARIA: 12 caños Ø76mm espesor 3.2mm / largo 75mm	
2 caños Ø76mm espesor 3.2mm / largo 730mm	
5 caños Ø76mm espesor 3.2mm / largo 100mm	
TERMINACION: PINTURA ESMALTE COLOR ROJO + BASE ANTIOXIDO	
OBSERVACIONES: TODAS LAS MEDIDAS SE RECTIFICARAN EN OBRA	

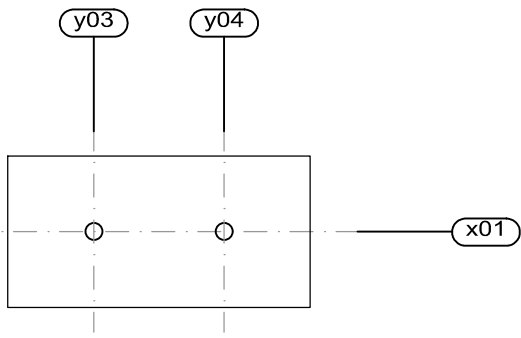
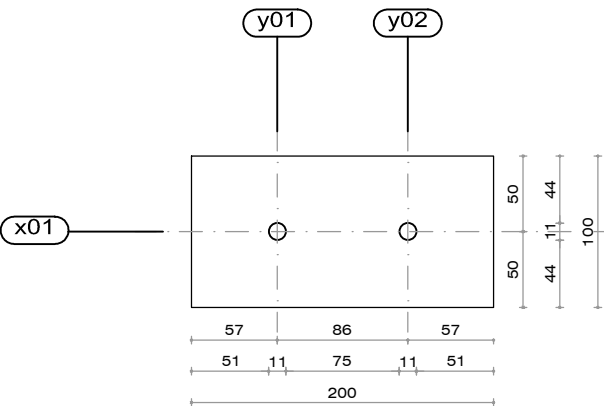
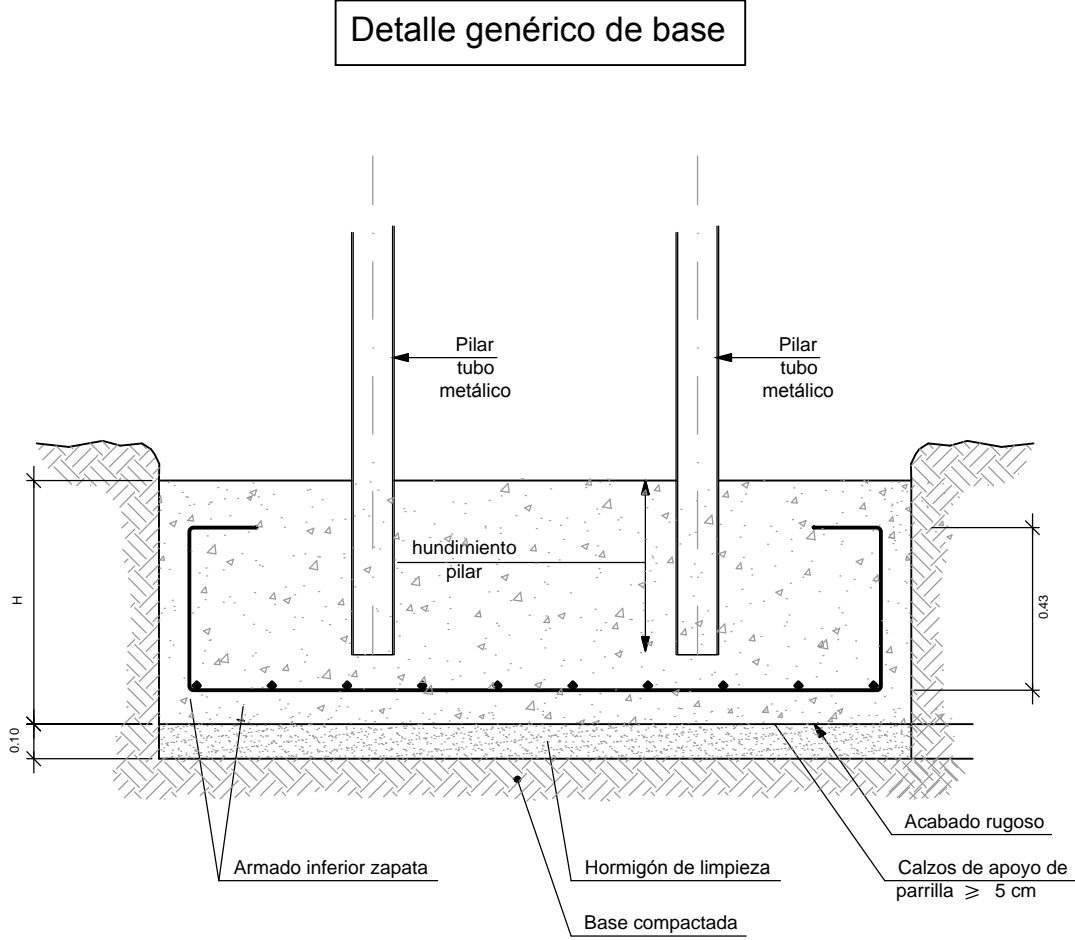
<div></div> <div>UruguayNatural</div> <div>BID</div> <div>INTENDENCIA DEL <b>SALTO</b> <small>GOBIERNO DEPARTAMENTAL</small></div>		
<div>ramm•</div> <div>ADOLFO GARCÍA DA ROSA</div>		
INFRAESTRUCTURAS TURISTICAS PARQUE DEL LAGO - Salto		
Unidad de Proyecto		
PÓRTICOS DE ACCESO		
<div><div>Técnicos</div><div>Equipo de proyecto</div><div>ARQ. PEDRO BERGER</div><div>ARQ. RAUL LEYMONIE</div><div>ARQ. ADOLFO GARCIA DA ROSA</div><div>bergerpedro@gmail.com</div></div> <div><div>Asesores</div><div>Eléctrica</div><div>Ing. Elec. JORGE BARBOT</div><div>Sanitaria</div><div>Tec. San. ALEJO PONCE DELEON</div><div>Proyecto Ingeniería</div><div>ING. ALFREDO SAMPALO</div></div>		
Plano		
PLANILLA PÓRTICOS		
Escala		
1 : 25		
Fecha		A01
JULIO 2019		
Ubicación		
SALTO		



ESQUEMA ARMADO BASES



Detalle genérico de base



PLANTA PÓRTICOS. ESC.: 1/50

	
<b>ramm•</b> ADOLFO GARCÍA DA ROSA	
INFRAESTRUCTURAS TURISTICAS PARQUE DEL LAGO - Salto	
Unidad de Proyecto PÓRTICOS DE ACCESO	
Técnicos Equipo de proyecto ARQ. PEDRO BERGER ARQ. RAUL LEYMONIE ARQ. ADOLFO GARCIA DA ROSA bergerpedro@gmail.com	Asesores Eléctrica Ing. Elec. JORGE BARBOT Sanitaria Tec. San. ALEJO PONCE DELEON Proyecto Ingeniería ING. ALFREDO SAMPALO
Plano BASES PÓRTICOS	
Escala 1 : 25	
Fecha JULIO 2019	<b>A02</b>
Ubicación SALTO	